

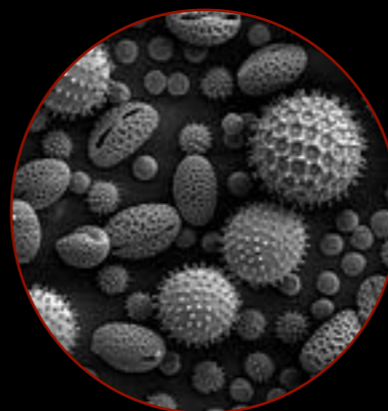


Información:  
[pmartinez-escauriaza@ub.edu](mailto:pmartinez-escauriaza@ub.edu)

2017  
Universidad de Barcelona  
Campus Bellvitge

# Introducción a las Ciencias Forenses: Disciplinas Emergentes

**Objetivo:** El objetivo principal de este seminario es tratar los métodos y técnicas actuales de utilidad en Ciencias Forenses. **A quién se dirige:** Por su contenido, este seminario se dirige a estudiantes y profesionales sanitarios y no sanitarios que se pudieran ver involucrados en casos forenses. **Contenidos:** Antropología Forense, Dactiloscopia, Investigación médico-legal de las Drogas de Abuso, Odontología Forense, Podología Forense, Botánica Forense, Microbiología Forense, Discusión de casos.



Fecha: 24 de Noviembre. Horario: de 9h a 14h y de 15h a 18h. Precio: 35€. ES72 0049 4956 41 2816090341

Para formalizar la matrícula enviar nombre, DNI y comprobante bancario a [pmartinez-escauriaza@ub.edu](mailto:pmartinez-escauriaza@ub.edu)

# Introducción a las Ciencias Forenses: Disciplinas Emergentes

## Programa:

9-9:15h- Presentación del Curso.

9:15-10h- Antropología y Microbiología Forense: identificación, estimación del periodo postmortal y análisis del trauma y la patología.

10-11h- Lofoscopia y Podología Forense.

11-11:15h Pausa Café

11:15-12:15h- Botánica Forense: palinología y plantas de interés criminalístico.

12:15-13h- Odontología Forense: identificación dental y estudio médico-legal de las marcas de mordedura.

13-14h- Química Forense: estudio de residuos de disparo e identificación de drogas de abuso.

14h-15h Pausa Almuerzo.

15-16h- Prácticas de Análisis Pelmatoscópico.

16-17h- Prácticas de Química y Botánica Forense.

17-18h- Prácticas de Antropología y Odontología Forense.

## Docentes:

Pablo Martinez-Escauriaza, PhD. (Podología Forense, Universitat de Barcelona).

Sylvia Alejandra Figueroa (Botánica y Química Forense, Policía de Investigaciones de Chile).

Joe Adserias-Garriga, DDS., PhD., D-ABFO (Antropología y Odontología Forense, Universitat de Girona).

